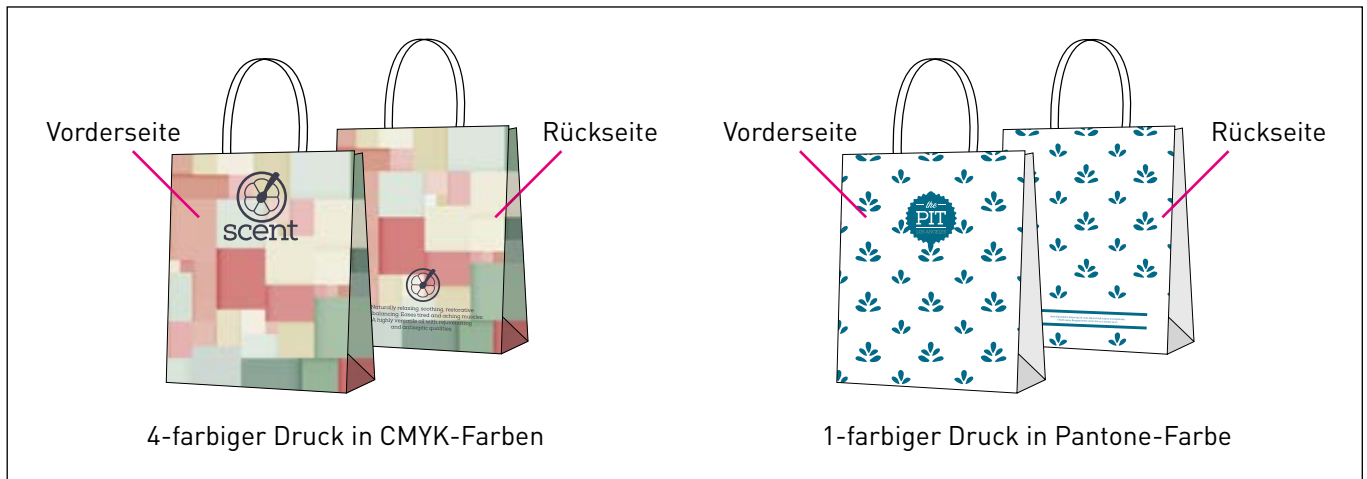


INFORMATIONEN FÜR DIE ERSTELLUNG EINER KORREKTEN DRUCKDATEI FÜR DEN DRUCK VON PAPIERTRAGETASCHEN MIT OFFSETDRUCK (VOLLFLÄCHIG BEDRUCKBARE TASCHEN)

Die folgenden Informationen sollen Ihnen dabei helfen, eine korrekte Druckdatei zu erstellen. Falls Sie weiterhin Zweifel haben sollten, empfehlen wir Ihnen die Vorlage-Datei herunterzuladen, den FAQ-Bereich unserer Webseite zu konsultieren, die professionelle Dateiüberprüfung oder unseren Kundenservice anzurufen.

Bei diesem Produkttyp kann die eigene Grafik auf die gesamte Fläche der Tragetasche gedruckt werden. Die Tüte wird mit der Offsettechnologie in einer einzigen Pantone-Farbe oder in 4 CMYK-Farben bedruckt.



1 DATEIFORMAT

Unsere Systeme verarbeiten ausschließlich **PDF-Dateien im Maßstab 1:1** (ohne Passwortschutz).

2 FARBEN

Alle zugesandten Dateien müssen im **CMYK-Farbmodus** (Cyan, Magenta, Gelb, Schwarz) mit **Farbprofil Fogra 39 angelegt sein**. In RGB- oder mit PANTONE-Farben zugeschickte Bilder werden automatisch einer Standard-Farbkonvertierung unterzogen. **Dieselbe Farbe kann je nach Bedruckstoff geringfügige Abweichungen** in ihrem Erscheinungsbild aufweisen: Dies ist durch die physikalische Beschaffenheit des Materials und die **Hintergrundfarbe der Tragetasche bedingt**. Wird beispielsweise eine Grafik auf eine Havanna farbige Tragetasche gedruckt, so wird die Farbe dunkler und weniger lebhaft ausfallen als auf einer weißen Tragetasche.

3 AUFLÖSUNG

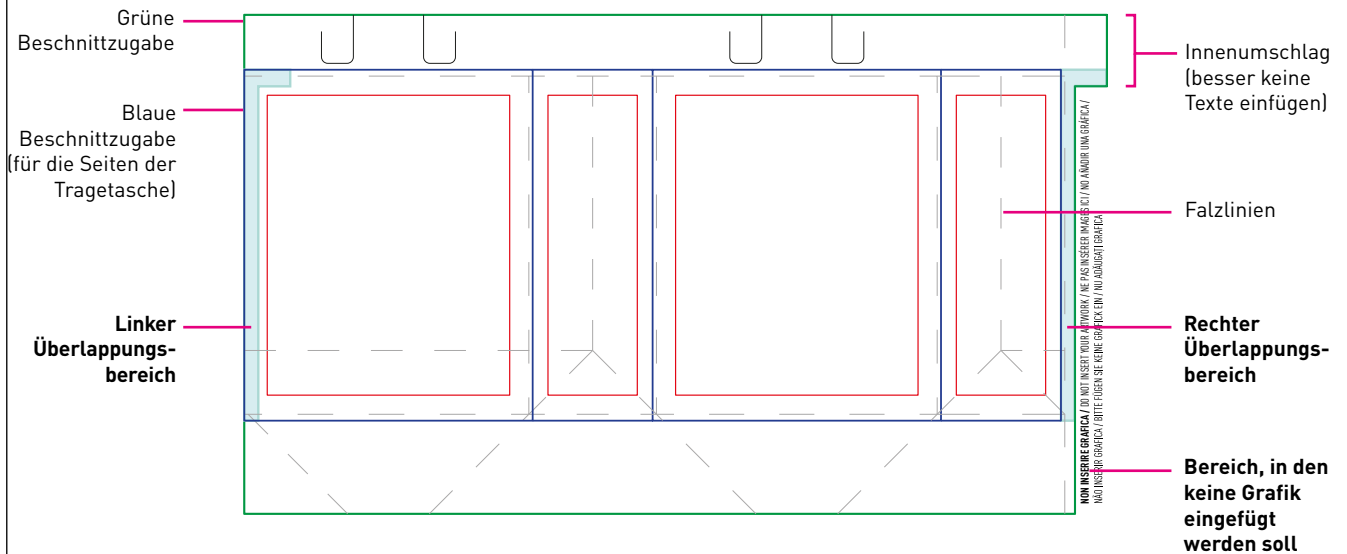
Die optimale Auflösung der Druckdateien liegt **zwischen 250 und 300 dpi**.

4 VORLAGEDATEI

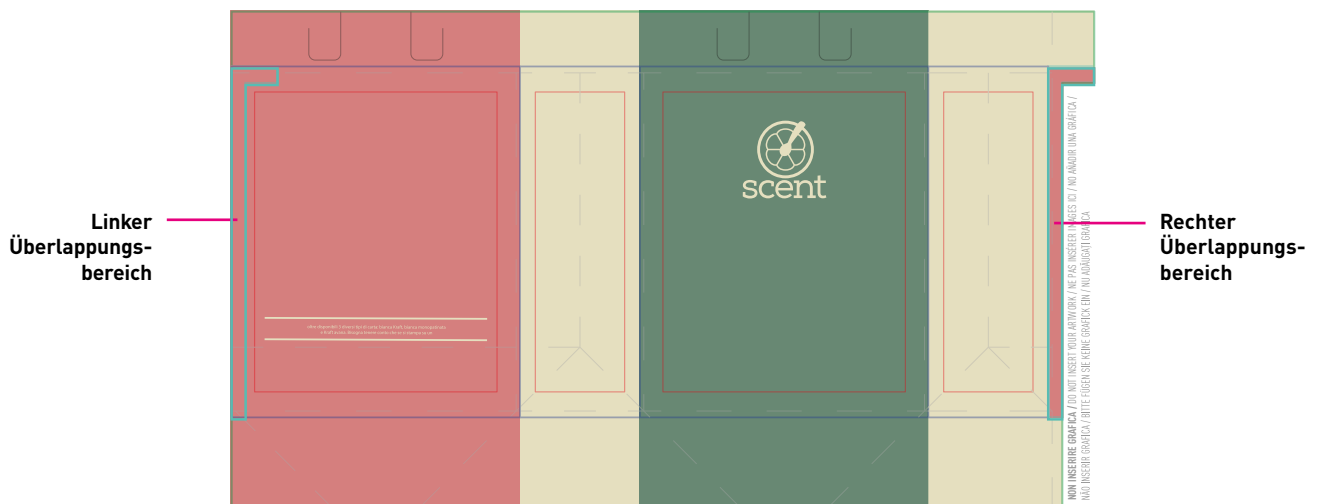
Laden Sie sich die Vorlagedatei des von Ihnen bestellten Produkts von unserer Webseite herunter und verwenden Sie diese als Vorlage zur Positionierung Ihrer Grafik: Dies wird die erfolgreiche Erstellung einer korrekten Druckdatei erleichtern. **Fügen Sie Ihre Grafik auf der Artwork-Ebene, löschen Sie alle Hilfslinien** und speichern Sie die Datei im PDF-Format. Denken Sie daran, dass der Maßstab der Zeichnung **und die Größe der Vorlagedatei nicht geändert werden dürfen**. Wir empfehlen, Texte oder wichtige Informationen innerhalb des sicheren Bereichs (rote Linie), also 15 mm von den Falzstellen (graue, gestrichelte Linie) entfernt, zu platzieren.



Vorlagedatei der Tragetasche aus Premium-Papier



Vorlagedatei mit eingefügter Grafik



Der Offsetdruck erfolgt auf einem ausgefalteten Blatt Papier, das anschließend gefaltet und verklebt wird, um die fertige Tragetasche zu erhalten. Dieser Prozess erfordert einige Vorsichtsmaßnahmen beim Positionieren der Grafik in der Vorlage: **Es ist sehr wichtig, die im linken Überlappungsbereich enthaltene Grafik in den rechten Überlappungsbereich genauestens zu kopieren, um die grafische Kontinuität auf der Tragetasche gewährleisten zu können.** Diese beiden Teile werden bei der Fertigung der Tragetasche überlappt und anschließend verklebt.

Fertige und verklebte Tragetasche

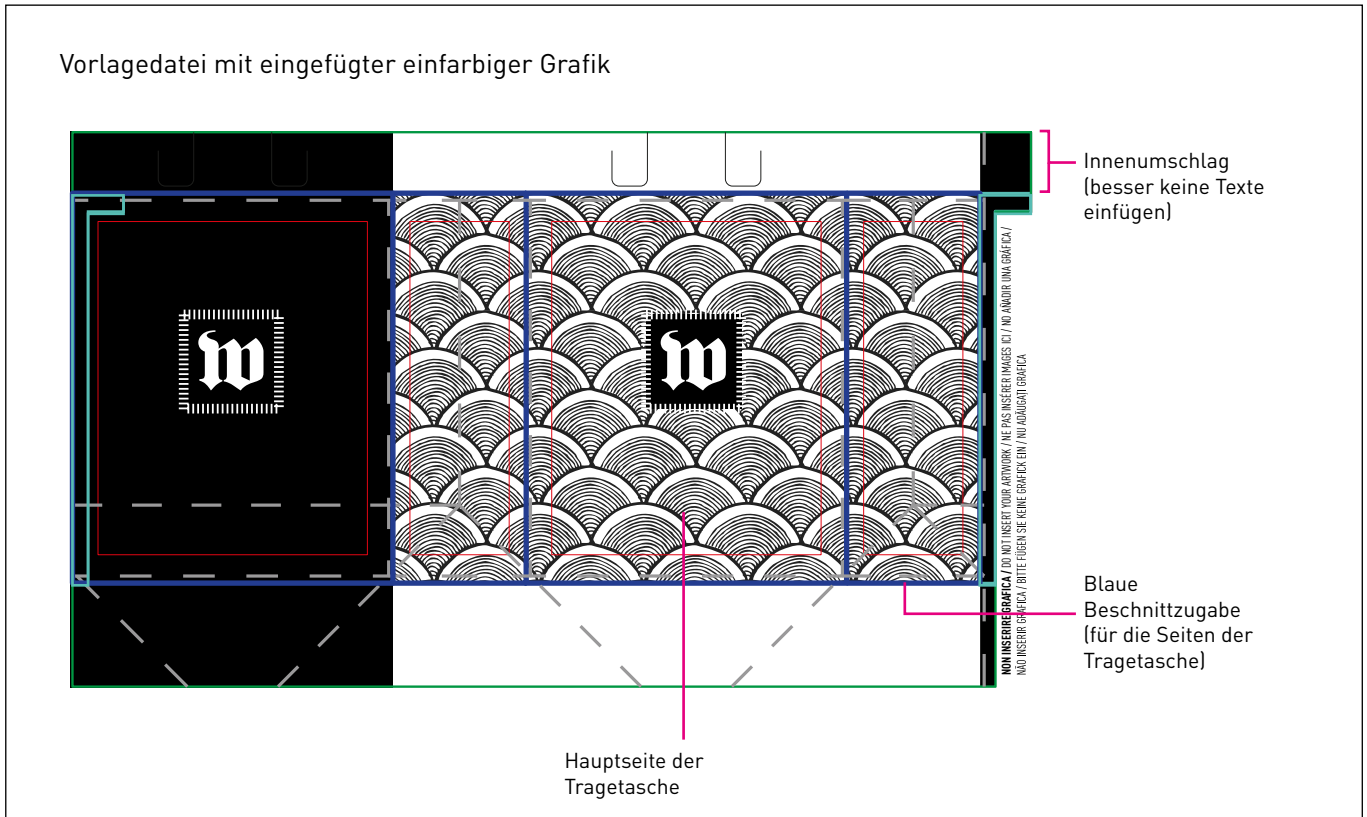


5 ZUSATZINFORMATIONEN

Die minimale druckbare Linienstärke beträgt 0,25 pt. Die Hauptseite der Tragetasche ist in der Mitte der Vorlagedatei.

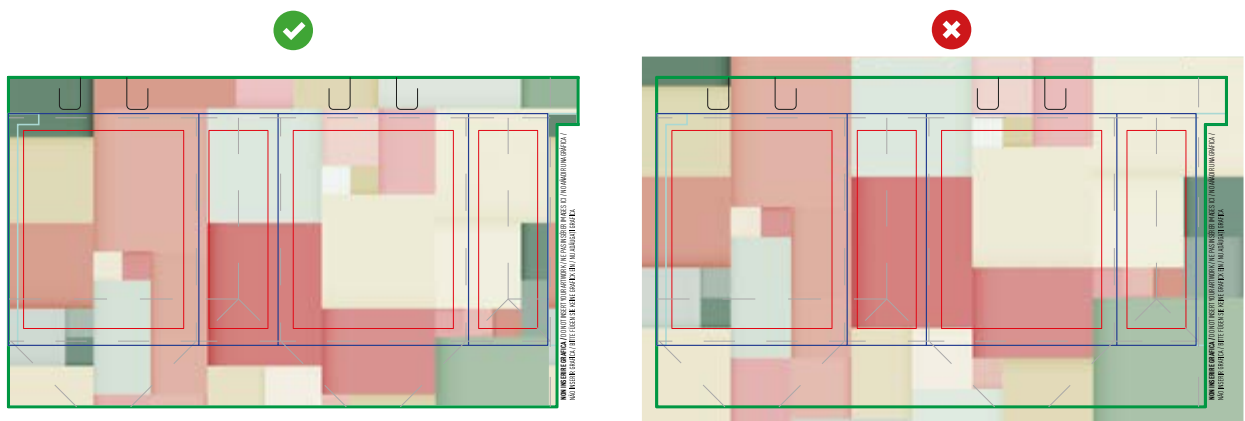
Falls ein randabfallender Druck an den Seiten der Tragetasche erzielt werden soll, muss die Grafik in den blauen Beschnittzugaben platziert werden, also über die Falzlinien (graue, gestrichelte Linie) hinaus.

Falls Sie einen nur 1-farbigen Druck gewählt haben, weisen Sie Ihrer Grafik die Vollfarbe Schwarz (nur K100%) zu. Die Papiertüte wird dann mit der von Ihnen bei der Angebotserstellung gewählten Farbe bedruckt. WIR raten davon ab, Texte innerhalb des Innenumschlags der Tragetasche, wo die Tragegriffe eingefügt werden, zu platzieren.

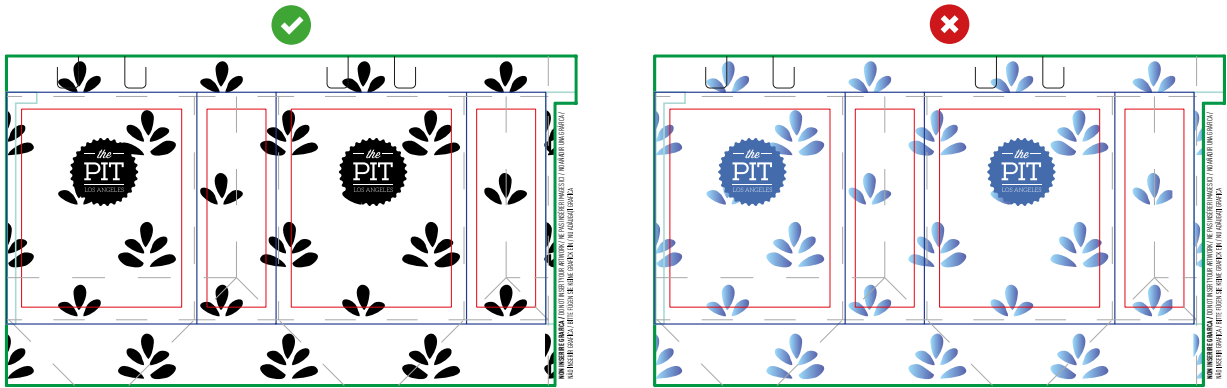


ANMERKUNG - Tragetaschen in Offsetdruck

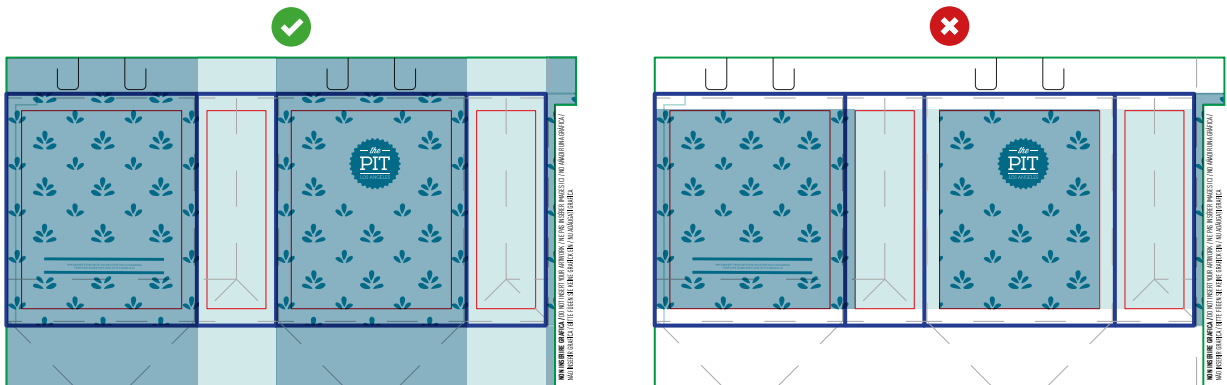
Die Grafik innerhalb der Beschnittzugabelinie der Vorlagedatei einfügen (verwenden Sie die grüne Linie als Schnittmaske).



🔑 Beim einfarbigen Druck eine Grafik in Vollfarbe Schwarz (nur K100%) anlegen.



🔑 Um einen randabfallenden Druck an den Seiten der Tragetasche zu erzielen, muss die Grafik in die blaue Beschnittzugabe platziert werden.



🔑 Die im linken Überlappungsbereich (blauer Streifen links) der Vorlagendatei enthaltene Grafik immer in den rechten Überlappungsbereich (blauer Streifen rechts) genauestens kopieren, um die grafische Kontinuität auf der Tragetasche zu gewährleisten.

