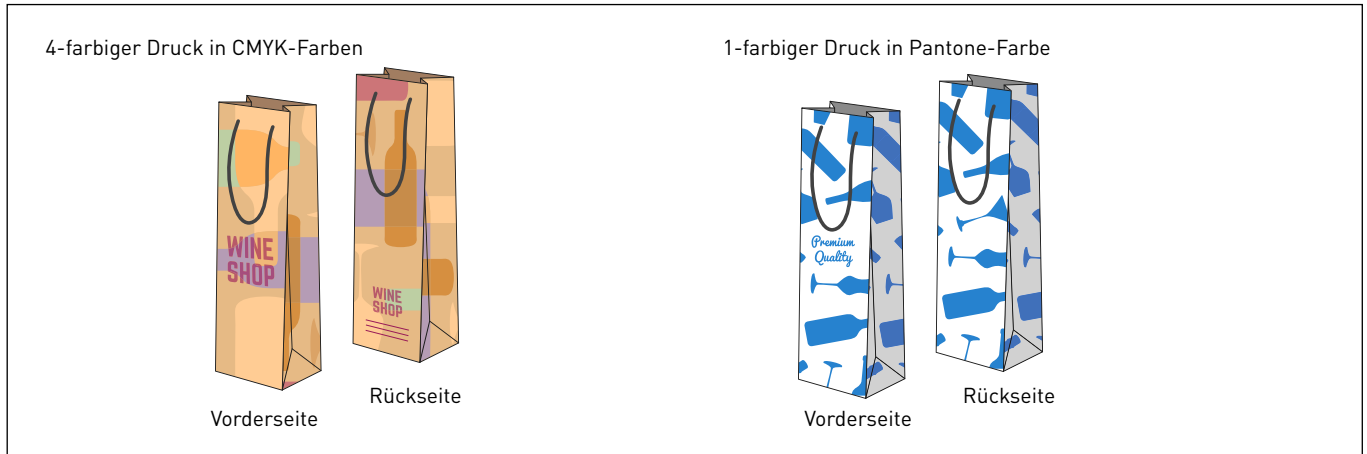


INFORMATIONEN FÜR DIE ERSTELLUNG EINER KORREKTEN DRUCKDATEI FÜR DEN DRUCK VON PAPIERTRAGETASCHEN MIT OFFSETDRUCK FLASCHENTRAGETASCHEN

Die folgenden Informationen sollen Ihnen dabei helfen, eine korrekte Druckdatei zu erstellen. Falls Sie weiterhin Zweifel haben sollten, empfehlen wir Ihnen die Vorlage-Datei herunterzuladen, den FAQ-Bereich unserer Webseite zu konsultieren, die professionelle Dateiüberprüfung oder unseren Kundenservice anzurufen.

OFFSETDRUCK

Bei diesem Produkttyp kann die eigene Grafik auf die gesamte Fläche der Tragetasche gedruckt werden. Die Tüte **wird mit der Offsettechnologie in einer einzigen Pantone-Farbe oder in 4 CMYK-Farben bedruckt.**



1 DATEIFORMAT

Unsere Systeme verarbeiten ausschließlich **PDF-Dateien im Maßstab 1:1** (ohne Passwortschutz).

2 FARBEN

Alle zugesandten Dateien müssen im **CMYK-Farbmodus** (Cyan, Magenta, Gelb, Schwarz) mit **Farbprofil Fogra 39 angelegt sein**. In RGB- oder mit PANTONE-Farben zugeschickte Bilder werden automatisch einer Standard-Farbkonvertierung unterzogen. **Dieselbe Farbe kann je nach Bedruckstoff geringfügige Abweichungen** in ihrem Erscheinungsbild aufweisen: Dies ist durch die physikalische Beschaffenheit des Materials und die **Hintergrundfarbe der Tragetasche bedingt**. Wird beispielsweise eine Grafik auf eine Havanna farbige Tragetasche gedruckt, so wird die Farbe dunkler und weniger lebhaft ausfallen als auf einer weißen Tragetasche.

3 AUFLÖSUNG

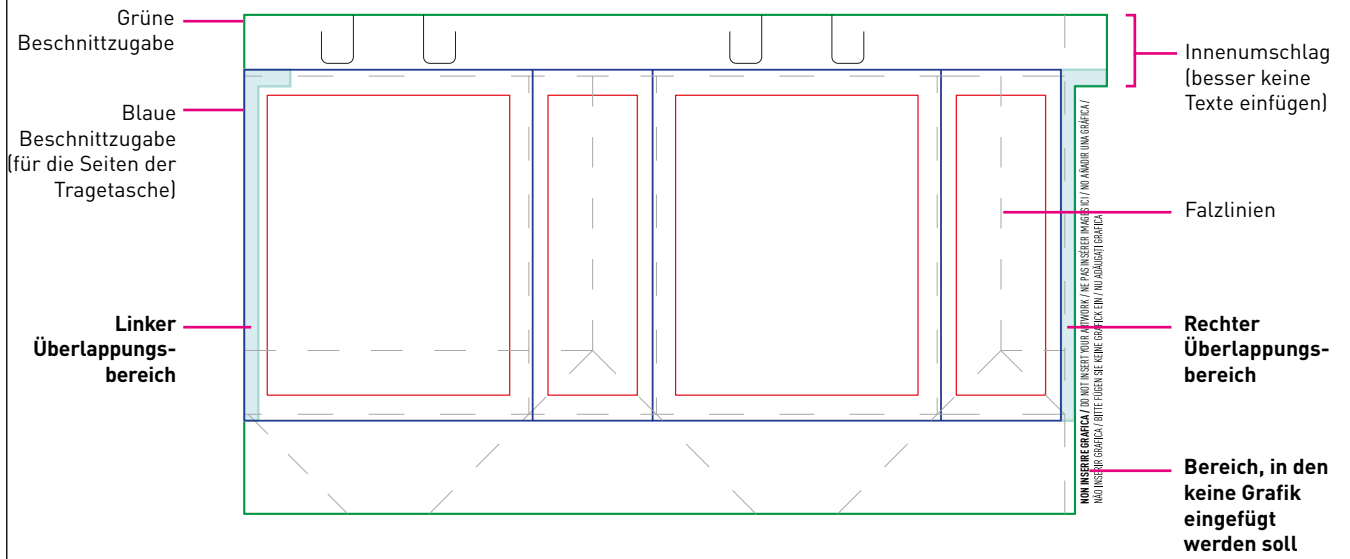
Die optimale Auflösung der Druckdateien liegt **zwischen 250 und 300 dpi**.

4 VORLAGEDATEI

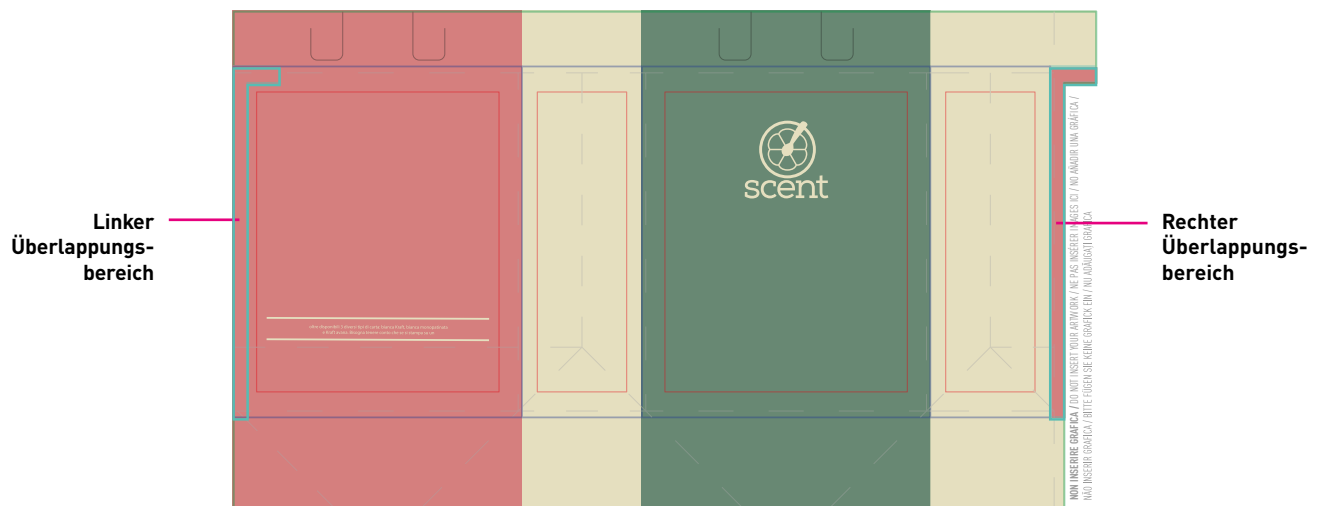
Laden Sie sich die Vorlagedatei des von Ihnen bestellten Produkts von unserer Webseite herunter und verwenden Sie diese als Vorlage zur Positionierung Ihrer Grafik: Dies wird die erfolgreiche Erstellung einer korrekten Druckdatei erleichtern. **Fügen Sie Ihre Grafik auf der Artwork-Ebene, löschen Sie alle Hilfslinien** und speichern Sie die Datei im PDF-Format. Denken Sie daran, dass der Maßstab der Zeichnung **und die Größe der Vorlagedatei nicht geändert werden dürfen**. Wir empfehlen, Texte oder wichtige Informationen innerhalb des sicheren Bereichs (rote Linie), also 15 mm von den Falzstellen (graue, gestrichelte Linie) entfernt, zu platzieren.



Vorlagedatei



Vorlagedatei mit eingefügter Grafik

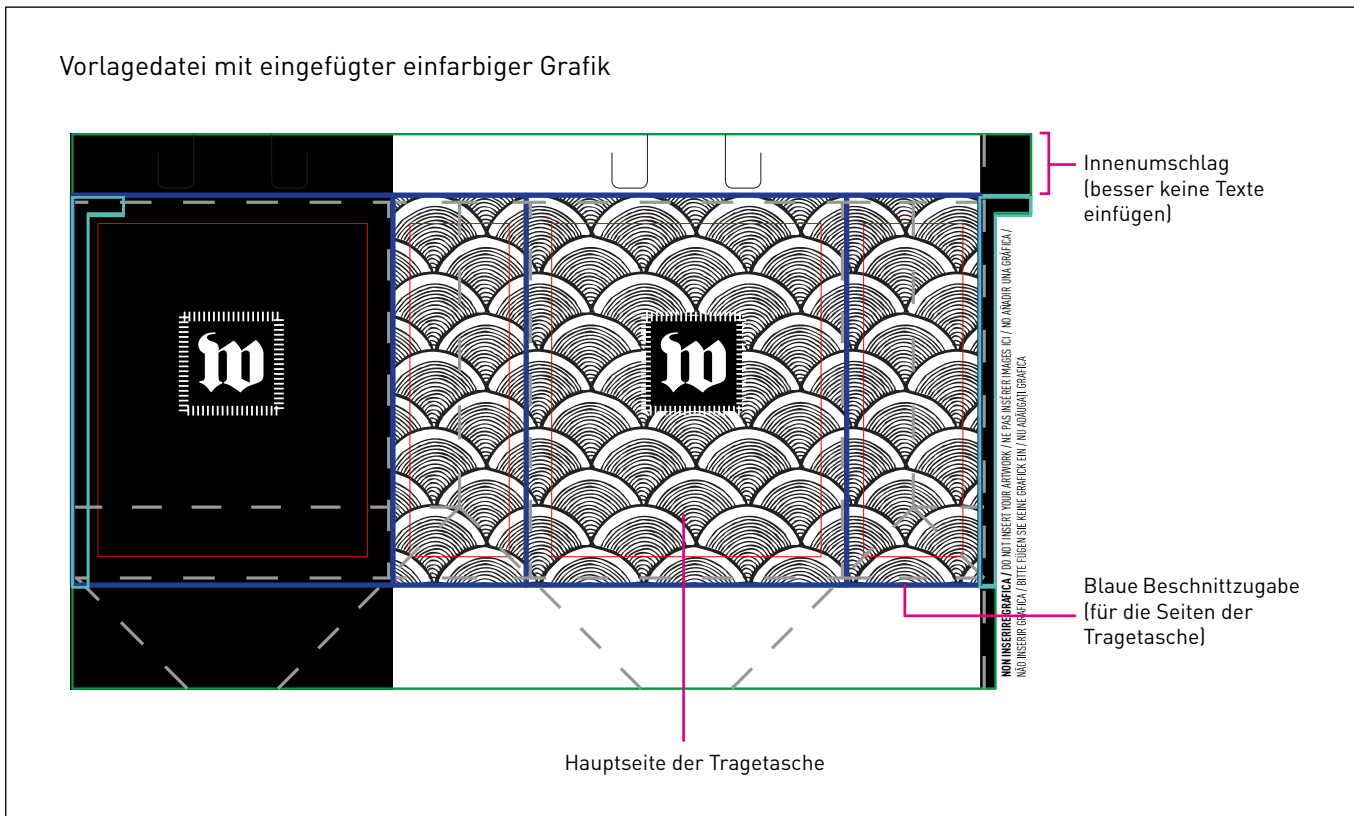


5 ZUSATZINFORMATIONEN

Die minimale druckbare Linienstärke beträgt 0,25 pt. Die Hauptseite der Tragetasche ist in der Mitte der Vorlagedatei.

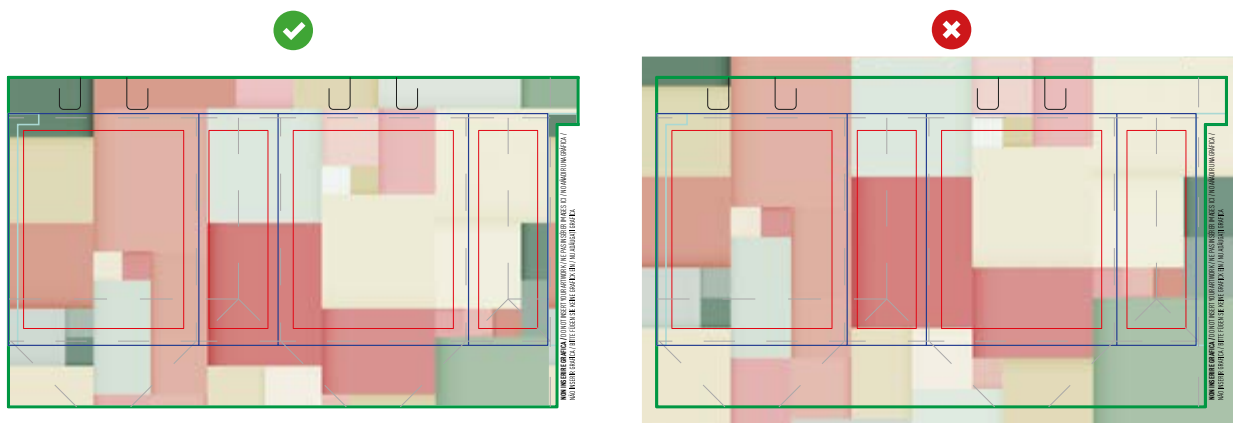
Falls ein randabfallender Druck an den Seiten der Tragetasche erzielt werden soll, muss die Grafik in den blauen Beschnittzugaben platziert werden, also über die Falzlinien (graue, gestrichelte Linie) hinaus.

Falls Sie einen nur 1-farbigen Druck gewählt haben, weisen Sie Ihrer Grafik die Vollfarbe Schwarz (nur K100%) zu. Die Papiertüte wird dann mit der von Ihnen bei der Angebotserstellung gewählten Farbe bedruckt. WIR raten davon ab, Texte innerhalb des Innenumschlags der Tragetasche, wo die Tragegriffe eingefügt werden, zu platzieren.

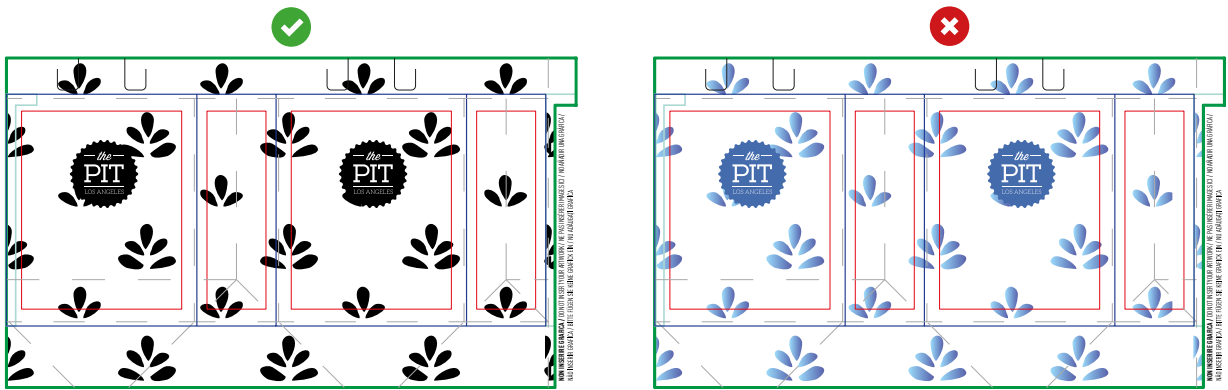


ANMERKUNG - Tragetaschen in Offsetdruck

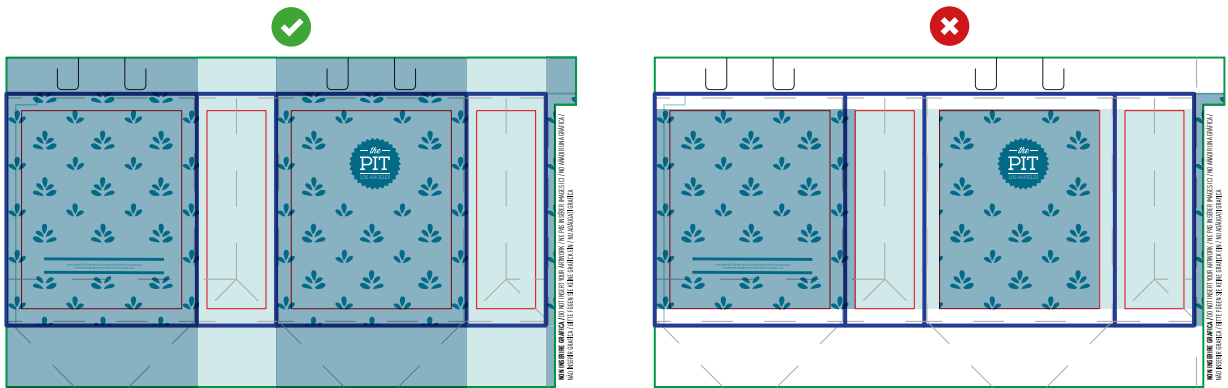
Die Grafik innerhalb der Beschnittzugabelinie der Vorlagedatei einfügen (verwenden Sie die grüne Linie als Schnittmaske).



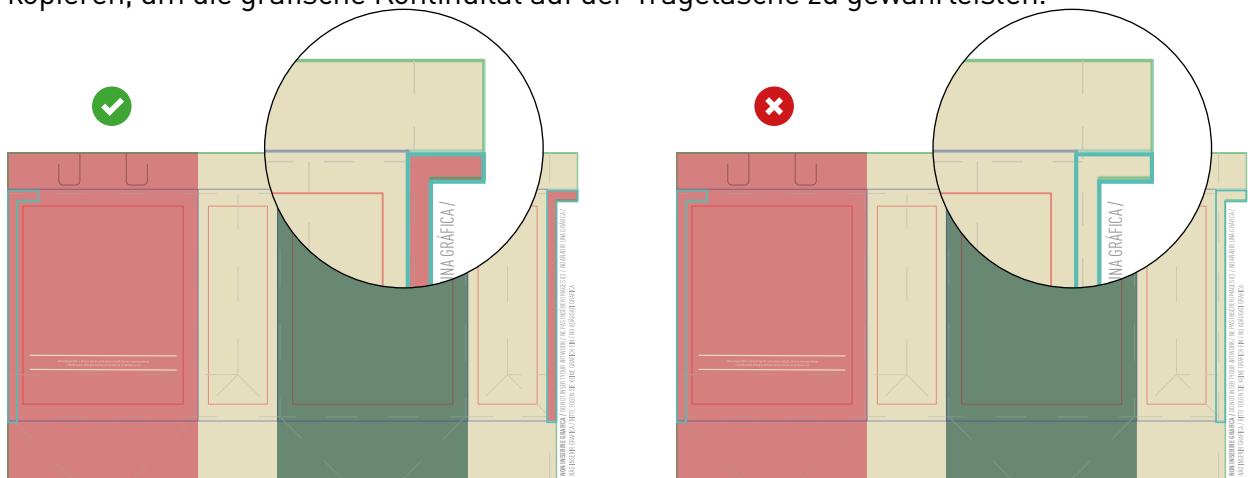
🔑 Beim einfarbigen Druck eine Grafik in Vollfarbe Schwarz (nur K100%) anlegen.



🔑 Um einen randabfallenden Druck an den Seiten der Tragetasche zu erzielen, muss die Grafik in die blaue Beschnittzugabe platziert werden.



🔑 Die im linken Überlappungsbereich (blauer Streifen links) der Vorlagendatei enthaltene Grafik immer in den rechten Überlappungsbereich (blauer Streifen rechts) genauestens kopieren, um die grafische Kontinuität auf der Tragetasche zu gewährleisten.





Der Offsetdruck erfolgt auf einem ausgefalteten Blatt Papier, das anschließend gefaltet und verklebt wird, um die fertige Tragetasche zu erhalten. Dieser Prozess erfordert einige Vorsichtsmaßnahmen beim Positionieren der Grafik in der Vorlage: **Es ist sehr wichtig, die im linken Überlappungsbereich enthaltene Grafik in den rechten Überlappungsbereich genauestens zu kopieren, um die grafische Kontinuität auf der Tragetasche gewährleisten zu können.** Diese beiden Teile werden bei der Fertigung der Tragetasche überlappt und anschließend verklebt.

Fertige und verklebte Tragetasche



Überlappungs- und
Verklebungsbereich

FLEXODRUCK ODER HEISSFOLIENPRÄGUNG

Bei dieser Art von Tragetaschen kann die Grafik **einfarbig und beidseitig (Vorder- und Rückseite gleich)** innerhalb eines vorbestimmten Bereichs gedruckt werden.

Es sind **verschiedene Formate verfügbar**, die jeweils einen unterschiedlich großen Druckbereich haben.



1 DATEIFORMAT

Unsere Systeme verarbeiten ausschließlich **PDF-Dateien im Maßstab 1:1** (ohne Passwortschutz).

2 FARBEN

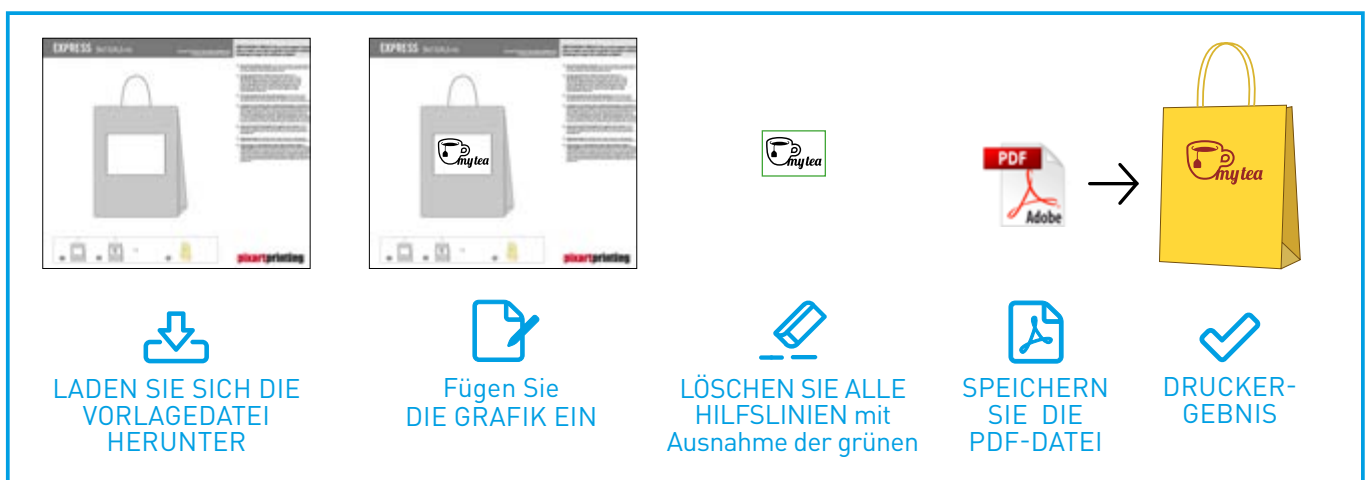
Ordnen Sie Ihrer Grafik die Farbe Schwarz (nur K 100%) zu und verwenden Sie den **CMYK-Modus** (Cyan, Magenta, Gelb, Schwarz) mit **Farbprofil Fogra 39**. Dieselbe Farbe kann je nach Bedruckstoff geringfügige Abweichungen in ihrem Erscheinungsbild aufweisen: Dies ist durch die physikalische Beschaffenheit des Materials und die Hintergrundfarbe der Tragetasche bedingt. Wird beispielsweise eine grüne Grafik auf eine rote Tragetasche gedruckt, so wird das Druckergebnis anders ausfallen als auf einer weißen Tasche.

3 AUFLÖSUNG

Die optimale Auflösung der Druckdateien liegt **zwischen 250 und 300 dpi**.

4 VORLAGEDATEI

Laden Sie sich die **Vorlagedatei** des von Ihnen bestellten Produkts von unserer Webseite herunter und verwenden Sie diese als Vorlage zur Positionierung Ihrer Grafik: Dies wird die erfolgreiche Erstellung einer korrekten Druckdatei erleichtern. Fügen Sie Ihre Grafik auf der Artwork-Ebene innerhalb des dafür vorgesehenen Bereichs in der Zeichenfläche ein. Löschen Sie anschließend alle Hilfslinien bis auf die Beschnittzugabe (grüne Linie) und speichern Sie die Datei im PDF-Format. Denken Sie daran, dass der Maßstab der Zeichnung und die Größe der Vorlage nicht geändert werden dürfen.



5 ZUSATZINFORMATIONEN

Die Grafik **darf keine Halbtöne**, Farbverläufe, Rasterschattierungen oder Transparenzen beinhalten und **muss in Vektorformat in Vollfarbe Schwarz (nur K100%) angelegt werden**. Die Tragetasche wird dann mit der von Ihnen bei der Angebotserstellung gewählten Pantone-Farbe bedruckt.
Die minimale druckbare Schriftgröße beträgt **20 pt**, die minimale druckbare Linienstärke **2 pt**.

ANMERKUNG- Papiertragetaschen mit Flexodruck und Heißfolienprägung

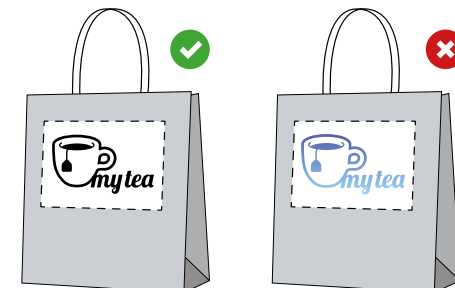
Die Grafik in den dafür vorgesehenen Bereich der Vorlagedatei einfügen.



Eine Vektorgrafik in Vollfarbe Schwarz (nur K100%) anlegen.




Keine Halbtöne erstellen.

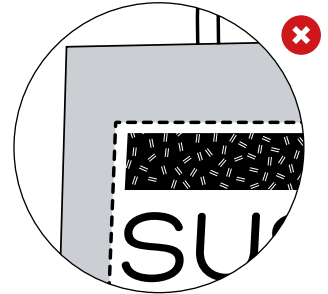
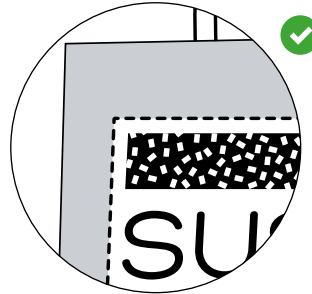


Minimale druckbare Schriftgröße 20 pt
Minimale druckbare Linienstärke 2 pt.



 Bei negativ dargestellten Grafiken müssen die Schriften und Pfade stärker als bei positiv dargestellten Grafiken sein, minimale druckbare Linienstärke 4 pt.

Bitte beachten Sie dass für das Produkt Papiertragetaschen "Foodline" kein Negativdruck möglich ist.



WISSENSWERTES

Unsere Shopping Bags können mit unterschiedlichen Drucktechniken bedruckt werden.

Der Flexodruck ist ein direktes, einfarbiges Druckverfahren, welches sich besonders für den Druck von einfarbigen und nicht besonders detaillierten Grafiken eignet. Bei dieser Drucktechnik werden flexible Photopolymerplatten und verdünnte und flüssige Druckfarben eingesetzt, die ein leichtes Ausdehnungseffekt auf dem Druckträger haben können.

Bei der Gestaltung Ihrer Grafik sind die Eigenschaften dieser Drucktechnologie zu berücksichtigen und zu dünne oder zu eng aneinander liegende Grafikelemente oder Schriften, vor Allem bei negativen Darstellungen, zu vermeiden. Diese Drucktechnik wird für die Produktlinien Express, Heavy-duty, Winline Express und FoodLine eingesetzt.

Die Heißfolienprägung ist ein einfarbiges, direktes Druckverfahren unter Einsatz einer metallisierten, wärmeübertragbaren Folie. Dies verleiht dem Produkt einen hohen Mehrwert und eine feine Raffinesse, die es zu einem echten Edelartikel machen. Diese Drucktechnik wird für die Produktlinien Boutique und Lux Box eingesetzt.