

INFORMATIONEN FÜR DIE ERSTELLUNG EINER KORREKTEN DRUCKDATEI FÜR DEN DRUCK VON BÜCHERN

Die folgenden Informationen sollen Ihnen dabei helfen, eine korrekte Druckdatei zu erstellen. Falls Sie weiterhin Zweifel haben sollten, empfehlen wir Ihnen den FAQ-Bereich unserer Webseite zu konsultieren, die professionelle Dateüberprüfung zu aktivieren oder unseren Kundenservice zu kontaktieren.

1 DATEIFORMAT

Unsere Systeme verarbeiten ausschließlich PDF-Dateien im Maßstab 1:1 (ohne Passwortschutz).

Das PDF-Dokument muss ohne Schnitt- und Passer-Marken exportiert werden. **senza segni di taglio nè crocini.**

- Für die Innenseiten muss ein PDF-Dokument mit Einzelseiten in der Lesereihenfolge erstellt werden. PDF-Dokumente mit gegenüberliegenden Seiten (Doppelseiten) werden nicht akzeptiert.
- Für den Umschlag muss ein einseitiges PDF-Dokument mit dem gesamten, ausgefalteten Umschlag erstellt werden (für genauere Details siehe Punkt 7).

Nach der Eingabe des Formats und der Anzahl der Innenseiten, wird der Konfigurator automatisch die korrekten Abmessungen des Rückens berechnen.

Innenseiten

Einzelseiten in Lesereihenfolge

nebeneinander liegende Seiten

Umschlag

Einzelseite

mehrere Seiten

2 FARBEN

Die Innenseiten der Bücher werden einfarbig, in Schwarz, mit einer für den Textdruck besonders geeigneten Farbwiedergabe gedruckt. Der Umschlag dagegen wird in Vierfarbdruck bedruckt.

Alle zugesandten Dateien müssen im CMYK-Farbmodus (Cyan, Magenta, Gelb, Schwarz) mit Farbprofil Fogra 39 angelegt sein. Das Schwarz der Innenseiten muss den CMYK-Werten 0, 0, 0, 100 entsprechen. In RGB- oder mit PANTONE-Farben zugeschickte Bilder auf dem Umschlag werden automatisch einer Standard-Farbkonvertierung unterzogen, während die Bilder auf den Innenseiten in Graustufen konvertiert werden.

Dieselbe Farbe kann je nach Bedruckstoff geringfügige Abweichungen in ihrem Erscheinungsbild aufweisen. Dies ist durch die physikalische Beschaffenheit des Papiers bedingt.

3 AUFLÖSUNG

Die optimale Auflösung für den Druck beträgt **300 dpi**.

4 SCHRIFTEN UND PFADE

Die Schriften müssen im PDF eingebunden oder in Pfade/Kurven umgewandelt sein. Die minimale Schriftgröße beträgt **6 pt** (bei kleineren Schriften besteht keine Garantie für eine perfekte Druckqualität). Die minimale druckbare Linienstärke beträgt **0,25 pt**.

5 RÄNDER UND BESCHNITZZUGABEN

Jede Seite muss **3mm Beschnittzugabe an jeder Seite haben**. Außerdem empfehlen wir, die Texte 10 mm vom Innenrand und 10 mm von den Außenrändern entfernt zu halten, um zu vermeiden, dass diese schlecht lesbar sind und zu nah an der Naht liegen.

Falls Sie das Buch mit abgerundeten Ecken gewählt haben, denken Sie daran, dass der Kurvenradius 7mm beträgt: Beachten Sie dies bei der Positionierung von Grafikelementen oder Textinhalt in der Nähe der Ecken.

3 mm Beschnittzugabe auf jeder Seite

Falls Sie die Option "abgerundete Ecken" gewählt haben

Texte 10 mm von den Außenrändern

Naht

Texte 10 mm vom Innenrand entfernt

Kurvenradius 7mm

6 ANSICHTSSEITEN- UND SEITENANZAHL

Die in der Angebotserstellung anzugebende Zahl bezieht sich auf die Anzahl der Ansichtsseiten des Buchblocks, ausgenommen Umschlag: Eine Seite besteht aus zwei Ansichtsseiten: einer Vorder- und einer Rückseite.

7 UMSCHLAGERSTELLUNG

Für den Umschlag, erstellen Sie eine ausgefaltete Datei mit **3 mm Beschnittzugabe** pro Seite indem Sie die 4. Umschlagseite links, die Titelseite rechts und den Rücken mit den von der Webseite vorgegebenen Abmessungen in der Mitte positionieren und speichern Sie es anschließend in PDF-Format.

Denken Sie daran, dass bei diesem Produkt die Umschlagseiten 2 und 3 nicht bedruckt werden können.

Umschlag

3 mm Beschnittzugabe auf jeder Seite

MACHEN SIE IHR ANGEBOT	
Format	15 x 21 cm ✓
Seitenanzahl der Innenseiten (mindestens 80)	80 ✓
Rückenstärke (mm)	6.00 ✓

4. Umschlagseite

Rücken

Titelseite

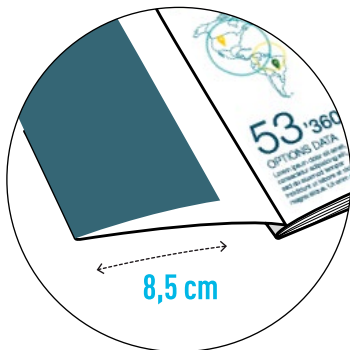
Nach der Eingabe des Formats und der Anzahl der Innenseiten, wird der Kostenrechner automatisch die korrekten Abmessungen des Rückens berechnen.

In dem oben dargestellten Beispiel wird die Gesamtgröße des Dokuments folgendermaßen ausfallen:
 Breite: 150+150 mm + 6 mm (Rücken) + 3+3 mm (Beschnittzugabe) = 31,2 cm | Höhe: 21 cm + 3+3 mm (Beschnittzugabe) = 21,6 cm

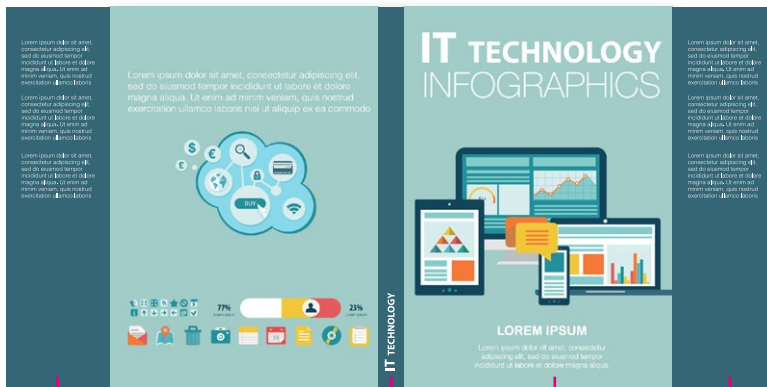
8 UMSCHLAG MIT LASCHEN

Falls Sie die Option des Umschlags „mit Laschen“ gewählt haben, denken Sie daran, dass diese immer 8,5 cm lang sind. **Fügen Sie, wie in der Zeichnung unten angegeben, der Umschlagdatei die Laschen hinzu: eine rechts und eine links.** Es ist nicht möglich, ein Buch mit abgerundeten Ecken und Einschlägen herzustellen.

Abmessungen der Lasche (in cm)



Umschlag mit Laschen



Lasche

4.
Umschlagseite

Rücken

Titelseite

Lasche

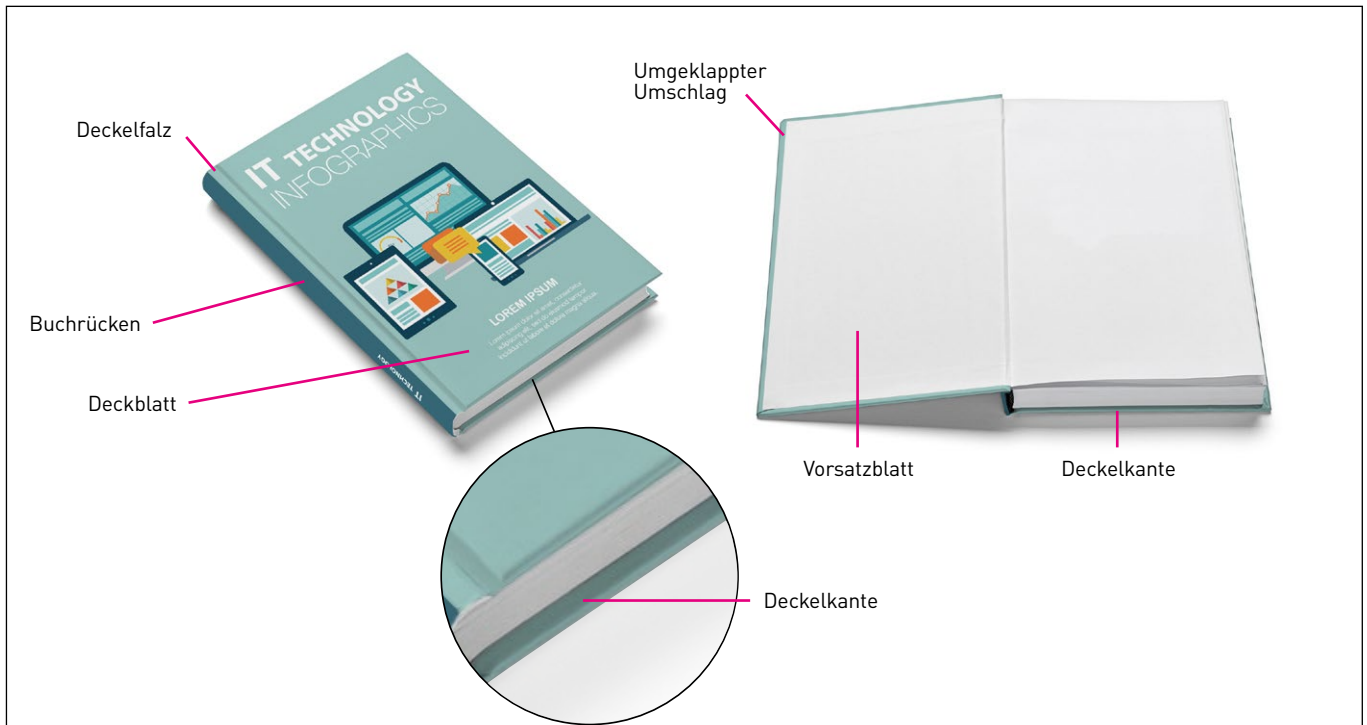
3 mm Beschnittzugabe auf jeder Seite

9 HARDCOVER MIT QUADRATISCHEM RÜCKEN

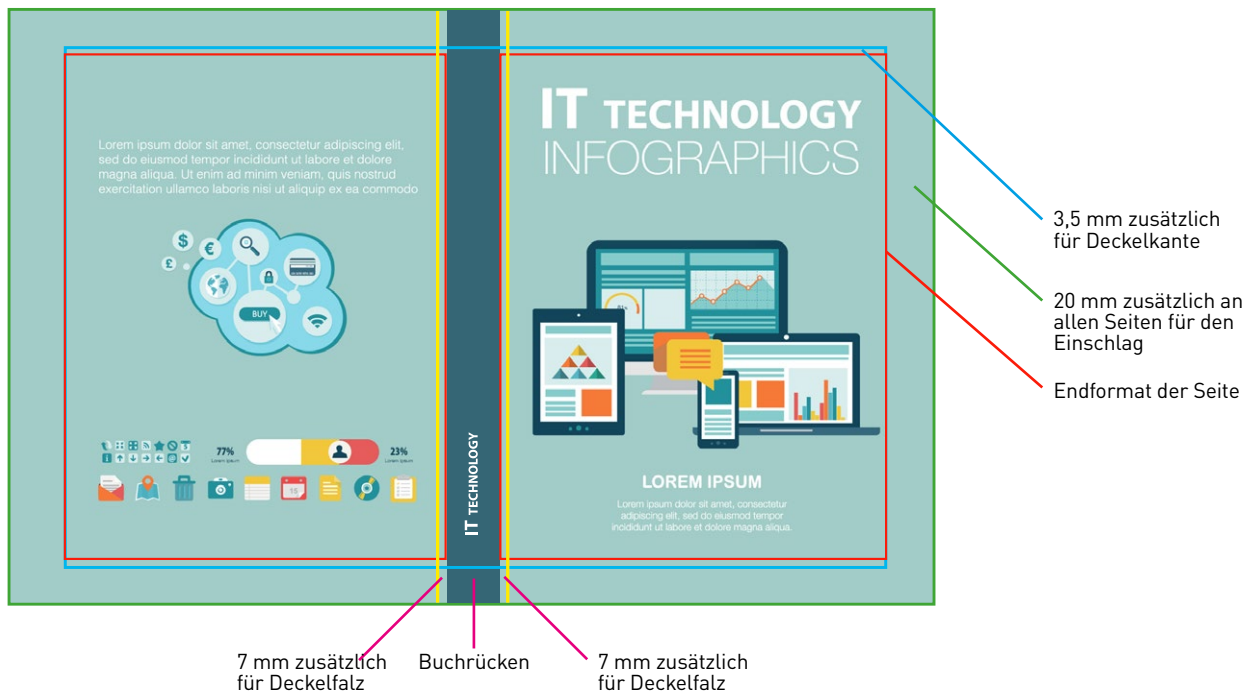
Bei diesem Produkt ist das Endformat des Umschlags größer als das Format der Innenseiten.

Im Gegensatz zu den Innenseiten müssen **beim Umschlag an allen Seiten 20 mm hinzugefügt werden, um das Einschlagen zu ermöglichen**. Fügen Sie außerdem **rechts und links des Buchrückens 7 mm für den Deckelfalz und ober- und unterhalb des Buchrückens 3,5 mm für die Deckelkanten hinzu**.

ACHTUNG: Bei dieser Bindeart **können die Vorsatzblätter nicht bedruckt werden**.



Umschlag mit quadratischem Rücken



Beispiel:
Endformat DIN A4 (210x297 mm)
Buchrücken 14 mm

Senden Sie eine Datei mit folgenden Abmessungen: 488x344 mm


→ Breite: $210+210+14$ (Rücken) $+20+20$ (Einschlag) $+7+7$ (Deckelfalz) = 488 mm


→ Höhe: $297+20+20$ (Einschlag) $+3,5+3,5$ (Deckelkante) = 344 mm

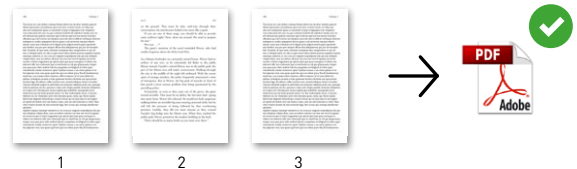
10 ZUSÄTZLICHE INFORMATIONEN


Dieses Produkt eignet sich besonders für den Druck eines Innenteils mit reinem Textdruck.
Nicht zu empfehlen ist der Druck von Bildern im Innenteil.

ANMERKUNG – Bücher


 Beschnittzugabe: 3 mm an jeder Seite

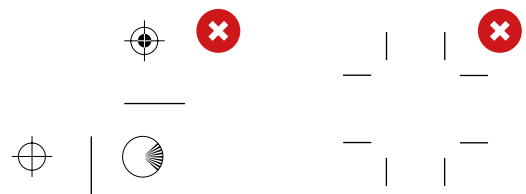
 Innenseiten: Senden Sie ein PDF Dokument mit Einzelseiten in der Lesereihenfolge.



 Umschlag: Senden Sie ein PDF Dokument mit einer einzigen Seite mit dem gesamten, ausgefalteten Umschlag.



 Das PDF-Dokument muss ohne Schnitt- und Passer-Marken exportiert werden.



 Der Kurvenradius der abgerundeten Ecken beträgt 7 mm.