



ERSTELLEN EINER KORREKTEN DRUCKDATEI - BRIEFUMSCHLÄGE MIT KLEBESTREIFEN

Die folgenden Informationen werden Ihnen dabei helfen, eine korrekte Druckdatei zu erstellen. Falls Sie weitere Zweifel haben sollten, können Sie den FAQ-Bereich unserer Webseite konsultieren, die professionelle Dateiüberprüfung aktivieren oder unseren Kundenservice anrufen.

Bei diesem Produkttyp kann die eigene Grafik auf die **gesamte Fläche des Briefumschlags im vierfarbigen Offsetdruck gedruckt werden.**



1 DATEIFORMAT

Senden Sie uns Ihre Datei im **PDF-Format im Maßstab 1:1 (ohne Passwortschutz).**

2 FARBEN

Alle zugesandten Dateien müssen im **CMYK-Farbmodus** (Cyan, Magenta, Gelb, Schwarz) mit **Farbprofil Fogra 39 angelegt sein.** In RGB- oder mit PANTONE-Farben zugeschickte Bilder werden automatisch einer Standard-Farbkonvertierung unterzogen.

3 AUFLÖSUNG

Die optimale Auflösung der Druckdatei beträgt **300 dpi.**

4 VORLAGEDATEI

Laden Sie sich die Vorlagedatei des von Ihnen bestellten Produkts von unserer Webseite herunter und verwenden Sie diese als Vorlage zur Positionierung Ihrer Grafik: Dies wird die erfolgreiche Erstellung einer korrekten Druckdatei erleichtern. Fügen Sie die Grafik auf der "Artwork"-Ebene ein, **löschen Sie anschließend alle Hilfslinien außer der Template-Ebene** und speichern Sie die PDF-Datei mit separat gehaltenen Ebenen.

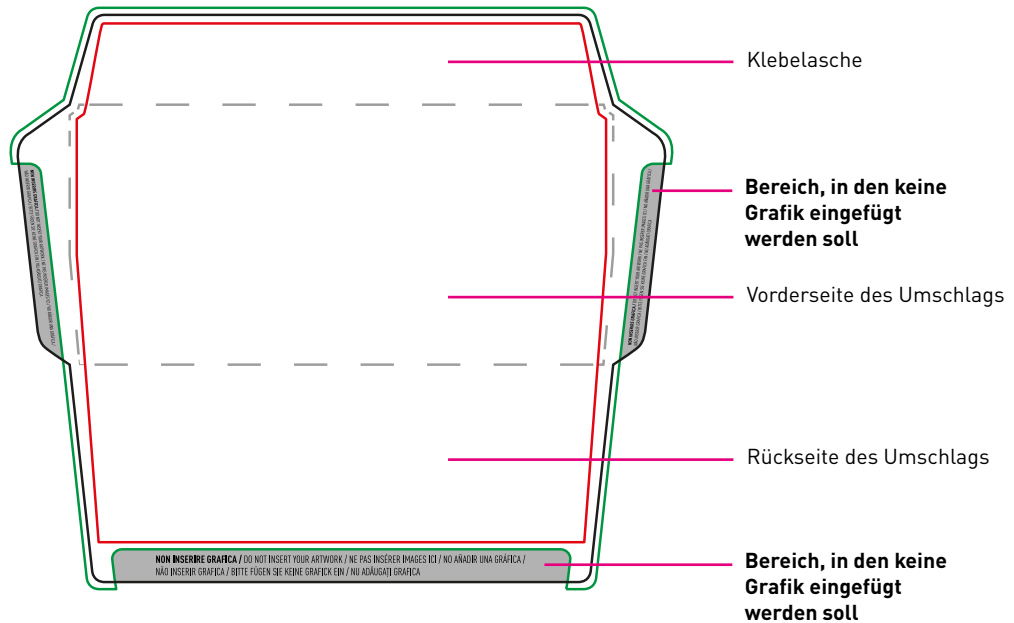
ACHTUNG: Den Maßstab der Zeichnung und **die Größe der Vorlagedatei nicht ändern.** Fügen Sie Texte oder wichtige Informationen innerhalb des sicheren Bereichs (rote Linie) ein.



5 ZUSATZINFORMATIONEN

Die minimale druckbare Schriftgröße beträgt **6 pt**, die minimale druckbare Linienstärke **0,25 pt**. Die Hauptseite des Briefumschlags ist in der Mitte der Vorlagedatei.

Vorlage für Briefumschläge mit Klebestreifen



Der Offsetdruck erfolgt auf einem ausgefalteten Blatt Papier, das anschließend gefaltet und verklebt wird, um den fertigen Briefumschlag zu erhalten. Dieser Prozess erfordert einige Vorsichtsmaßnahmen beim Positionieren der Grafik in der Vorlage: **Es ist sehr wichtig, keine Grafikelemente in die grau angezeigten Bereiche einzufügen,** weil diese beiden Bereiche bei der Fertigung des Briefumschlags verklebt werden. Sollten diese Bereiche mit einer Grafik versehen sein, könnte diese das Haften der Klebe verhindern.

ANMERKUNG - Briefumschläge mit Klebestreifen



Die Grafik innerhalb der Beschnittzugabelinie der Vorlagedatei einfügen (verwenden Sie die grüne Linie als Schnittmaske). Keine Grafik-Elemente in Klebelaschen einfügen.

