

# SO ERSTELLEN SIE EINE KORREKTE DRUCKDATEI - WARENSICHERUNGSCOVER AUS KARTON

Die folgenden Informationen werden Ihnen dabei helfen, eine korrekte Druckdatei zu erstellen. Falls Sie noch Zweifel haben sollten, empfehlen wir Ihnen als Hilfe die FAQs auf unserer Seite zu lesen, die Option „Profi-Datencheck“ zu aktivieren oder unseren Kundenservice anzurufen.

## 1 DATEIFORMAT

Senden Sie uns Ihre Druckdatei als **PDF-Datei im Maßstab 1:1 (nicht passwortgeschützt)** zu.

## 2 FARBEN

Alle Dateien müssen in **CMYK-Farbmodus** (Cyan, Magenta, Gelb, Schwarz) mit **Farbprofil Fogra 39** angelegt sein. Bilder in RGB- oder PANTONE-Farben werden automatisch einer standardisierten Farbumwandlung unterzogen.

## 3 AUFLÖSUNG

Die optimale Auflösung für die Druckdateien liegt **zwischen 100 und 150 dpi**.

## 4 VORLAGE

**Laden Sie sich die Vorlagdatei** des von Ihnen bestellten Produkts von unserer Webseite herunter und verwenden Sie diese als Vorlage zur Positionierung Ihrer Grafik: Dies wird die erfolgreiche Erstellung einer korrekten Druckdatei erleichtern.

**Fügen Sie die Grafik auf der „Artwork“-Ebene ein, löschen Sie alle Hilfslinien außer der grünen Linie** (Beschnittzugabe) und speichern Sie die Datei im PDF-Format in hochwertiger Qualität.

**ACHTUNG:** Der Maßstab der Zeichnung und **die Größe der Vorlagdatei dürfen nicht geändert werden**. **Verwenden Sie keine Farbfelder** in Volltonfarbe des Dokuments **Artios\_Cut, Artios\_Taglio und Artios\_Crease**, da sie nicht gedruckt werden.

**ACHTUNG:** Platzieren Sie keine wichtigen Grafikelemente **außerhalb der des**

Vorlage für Warensicherungscover

In diesem Bereich wird die Grafik nicht sichtbar sein, da sie vom Cover verdeckt wird

Beschnittzugabe: Erweitern Sie die randabfallende Grafik bis zu dieser Linie

Schnittlinie

Sicherheitsbereich: Platzieren Sie hier Texte und wichtige Grafiken

Beispiel: Warensicherungscover aus Karton 60x156x115 cm

Farben, die keinesfalls zu verwenden sind

## 5 ZUSÄTZLICHE INFORMATIONEN

Die minimale druckbare Linienstärke beträgt 0,5 pt. Die minimale druckbare Schriftgröße beträgt 12 pt. **Wir raten davon ab, Rahmen und Passepartout zu nah an den Rändern zu positionieren**, um Ungenauigkeiten aufgrund von Schnitttoleranzen zu vermeiden.

### ANMERKUNG

**LADEN SIE DIE VORLAGE HERUNTER**

**FÜGEN SIE IHRE GRAFIK EIN**

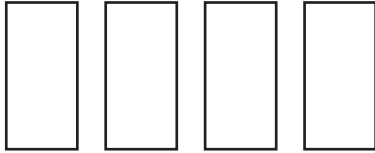
**LÖSCHEN SIE ALLE LINIEN bis auf die grünen**

**SPEICHERN SIE DIE PDF-DATEI**

**DRUCKER- GEBNIS**

✓ PDF    ✓ 100-150 ppi    ✓ CMYK    ✓ FOGRA 39

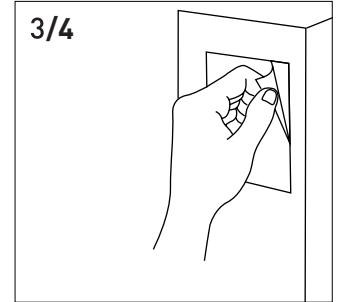
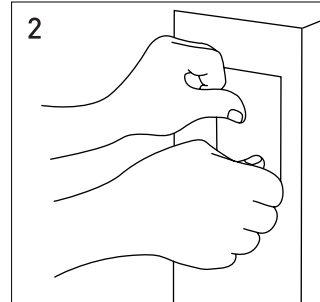
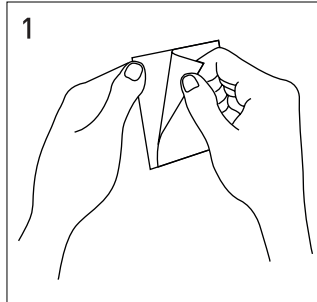
## MONTAGE - Warensicherungcover aus Karton



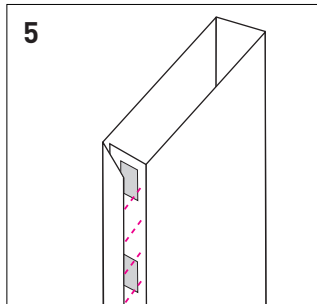
4 Streifen doppelseitiges Klebeband



1-2. Die Schutzfolie auf einer Seite abziehen und den Klebestreifen auf dem Karton andrücken.



3. Die zweite Schutzfolie abziehen.



4. Die Schritte 1 und 2 mit allen vorhandenen Klebestreifen ausführen.

5. Falten Sie das Cover und verkleben Sie die beiden Seiten miteinander.



Unser Tipp für eine einfache Montage:

-Für einen sicheren Halt pressen Sie die beiden Oberflächen einige Sekunden lang zusammen.

