

SO ERSTELLEN SIE EINE KORREKTE DRUCKDATEI FÜR

KARTON-VERSANDTASCHEN

Die folgenden Informationen sollen Ihnen dabei helfen, eine korrekte Druckdatei zu erstellen. Falls Sie noch Zweifel haben sollten, empfehlen wir Ihnen als Hilfe, die Vorlage herunterzuladen, die FAQs auf unserer Seite zu lesen, die Option „Profi-Datencheck“ zu aktivieren oder unseren Kundenservice anzurufen.

1 DATEIFORMAT

Unsere Systeme verarbeiten ausschließlich PDF-Dateien im Maßstab 1:1 (nicht passwortgeschützt).

2 FARBEN

Alle zugesandten Dateien müssen im CMYK-Farbmodus (Cyan, Magenta, Gelb, Schwarz) mit Farbprofil Fogra 39 angelegt sein.

Bilder in RGB- oder Pantone-Farben werden automatisch einer standardisierten Farbumwandlung unterzogen.

3 AUFLÖSUNG

Die optimale Auflösung für Druckdateien liegt zwischen 250 und 300 ppi.

4 RÄNDER UND BESCHNITZUGABEN

Laden Sie die Vorlage des von Ihnen bestellten Produkts herunter. Darin ist die Beschnittzugabe von 5 mm an den Rändern bereits korrekt eingestellt. Der Abstand der Texte zur Schnittlinie muss mindestens 3 mm betragen.

5 VORLAGE

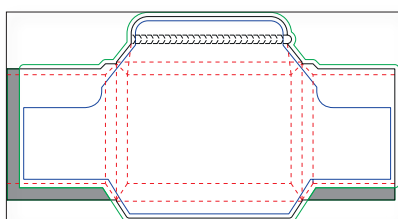
Laden Sie die entsprechende Vorlagedatei des von Ihnen bestellten Produkts von unserer Website herunter und verwenden Sie diese als Grundlage. Die Vorlagedatei enthält bereits die korrekten Abmessungen, die Sie bei Ihrem Kostenvoranschlag angegeben haben, sowie die Beschnittzugabe und weitere Hilfslinien.

Fügen Sie Ihre Grafik ein, löschen Sie alle Hilfslinien sowie die Falz- und Schnittlinien, bis nur noch die Beschnittzugabe übrig ist.

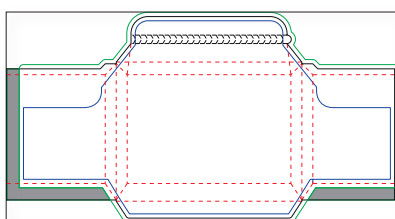
Speichern Sie die Datei im PDF-Format in hoher Qualität und ohne Schnittmarken.

Falls Sie weitere Optionen ausgewählt haben, folgen Sie den Anweisungen unter den folgenden Punkten.

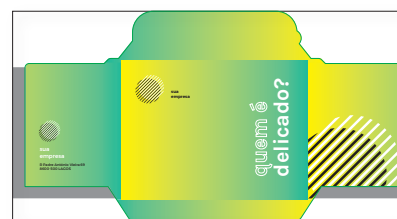
ANMERKUNG zum Vierfarbdruck



LADEN SIE
DIE VORLAGE
HERUNTER



FÜGEN SIE IHRE GRAFIK
auf der Ebene „Artwork“ EIN



ENTFERNEN SIE ALLE
HILFSLINIEN MIT AUSNAHME
der grünen Linie



ALS PDF FORMAT SPEICHERN

DRUCKERGEBNIS



PDF



250-300 ppi



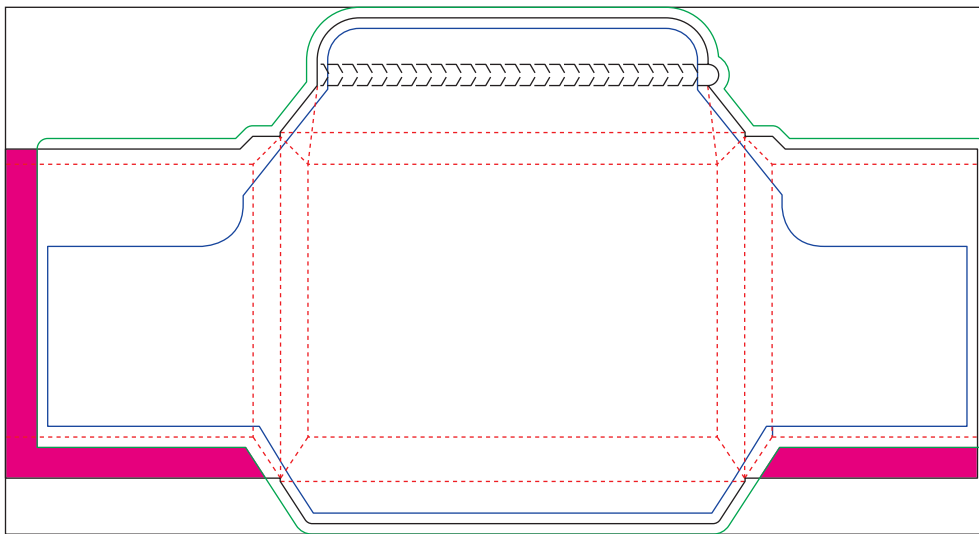
CMYK



FOGRA 39

ANMERKUNG zu Verklebungsflächen

Um eine höhere Widerstandsfähigkeit der Verklebung zu gewährleisten, empfehlen wir, auf den Verklebungsflächen keine Grafikelemente zu platzieren.



VERKLEBUNGSFLÄCHEN



Verändern Sie keinesfalls den Maßstab des Designs oder die Größe der Vorlagedatei.

6 ZUSÄTZLICHE INFORMATIONEN

Die druckbare Mindestlinienstärke beträgt 0,25 pt.